



УТВЕРЖДАЮ

Руководитель ОСЗН

2018 г.

ПАСПОРТ ДОСТУПНОСТИ
объекта социальной инфраструктуры (ОСИ)
№ 472

I. ОБЩИЕ СВЕДЕНИЯ ОБ ОБЪЕКТЕ

- 1.1. **Наименование (вид) объекта:** Муниципальное бюджетное учреждение, осуществляющее обучение, для детей-сирот и детей, оставшихся без попечения родителей «Детский дом №1»
- 1.2. **Адрес объекта:**
650003, Кемеровская обл., г. Кемерово, пр. Комсомольский, д.65 А
- 1.3. **Сведения о размещении объекта:**
– отдельно стоящее здание, 2 этажа, 2806,2 м².
– наличие прилегающего земельного участка: да, 9 706 м².
- 1.4. **Год постройки здания:** 1988
- 1.5. **Дата предстоящих плановых ремонтных работ:** Косметический июль 2018г.
- Сведения об организации, расположенной на объекте**
- 1.6. **Название организации (учреждения), (полное юридическое наименование – согласно Уставу, краткое наименование):** Муниципальное бюджетное учреждение, осуществляющее обучение, для детей-сирот и детей, оставшихся без попечения родителей «Детский дом №1»
- 1.7. **Юридический адрес организации (учреждения):** 650003, Кемеровская обл., г. Кемерово, пр. Комсомольский, д. 65 А
- 1.8. **Основание для пользования объектом:** оперативное управление
- 1.9. **Форма собственности:** государственная
- 1.10. **Территориальная принадлежность:** муниципальная
- 1.11. **Вышестоящая организация:** Управление образования администрации города Кемерово
- 1.12. **Адрес вышестоящей организации, другие координаты:** Россия 650032, Кемеровская область г. Кемерово пр. Советский 54.

II. ХАРАКТЕРИСТИКА ДЕЯТЕЛЬНОСТИ ОРГАНИЗАЦИИ НА ОБЪЕКТЕ

- 2.1 **Сфера деятельности:** образование
- 2.2. **Виды оказываемых услуг:** присмотр и уход за детьми, организация физического развития с учетом возраста и индивидуальных особенностей, организация получения детьми образования, а также воспитание детей.
- 2.3. **Форма оказания услуг:** на объекте
- 2.4. **Категории обслуживаемого населения по возрасту:** воспитанники в возрасте от 3 до 18 лет
- 2.5. **Категории обслуживаемых инвалидов:** НЕТ
- 2.6. **Плановая мощность:** посещаемость (количество обслуживаемых в день), вместимость, пропускная способность 137
- 2.7. **Участие в исполнении ИПР инвалида, ребенка-инвалида:** нет

III. СОСТОЯНИЕ ДОСТУПНОСТИ ОБЪЕКТА

- 3.1. **Путь следования к объекту пассажирским транспортом**
- 3.1.1. **Маршрут движения с использованием пассажирского транспорта:**
автобусы № 1,3,18,26,27,49,75,76,81,144
маршрутные такси № 1,3,5,6,13,16,18,21,28,31,36,43,61,81,83,87,144
троллейбус № 3
- 3.1.2. **Наличие адаптированного пассажирского транспорта к объекту:** нет
- 3.2. **Путь к объекту от ближайшей остановки пассажирского транспорта**

3.2.1. Расстояние до объекта от остановки транспорта: 360м

3.2.2. Время движения (пешком): 5-8 мин

3.2.3. Наличие выделенного от проезжей части пешеходного пути: нет

3.2.4. Перекрестки: не регулируемые, регулируемые

3.2.5. Информация на пути следования к объекту: нет

3.2.6. Перепады высоты на пути: нет

Их обустройство для инвалидов на коляске: нет

3.3. Организация доступности объекта для инвалидов – форма обслуживания*

№ п/п	Категория инвалидов (вид нарушения)	Вариант организации доступности объекта (формы обслуживания) *
1.	Все категории инвалидов и МГН	
	<i>в том числе инвалиды:</i>	
2.	передвигающиеся на креслах-колясках	«ВНД»
3.	с нарушениями опорно-двигательного аппарата	«ВНД»
4.	с нарушениями зрения	«ВНД»
5.	с нарушениями слуха	«Б»
6.	с нарушениями умственного развития	«А»

* - указывается один из вариантов: «А», «Б», «ДУ», «ВНД»

3.4. Состояние доступности основных структурно-функциональных зон

№ п/п	Основные структурно-функциональные зоны	Состояние доступности, в том числе для основных категорий инвалидов**
1.	Территория, прилегающая к зданию (участок)	ДУ
2.	Вход (входы) в здание	ДЧ-И (Г, У)
3.	Путь (пути) движения внутри здания (в т.ч. пути эвакуации)	ДЧ-И (Г, У)
4.	Зона целевого назначения здания (целевого посещения объекта)	ДЧ-И (У, Г, О)
5.	Санитарно-гигиенические помещения	ДЧ-И (У, Г)
6.	Система информации и связи (на всех зонах)	ДУ
7.	Пути движения к объекту (от остановки транспорта)	ДУ

** Указывается: ДП-В - доступно полностью всем; ДП-И (К, О, С, Г, У) – доступно полностью избирательно (указать категории инвалидов); ДЧ-В - доступно частично всем; ДЧ-И (К, О, С, Г, У) – доступно частично избирательно (указать категории инвалидов); ДУ - доступно условно, ВНД – временно недоступно

3.5. **ИТОГОВОЕ ЗАКЛЮЧЕНИЕ о состоянии доступности ОСИ:** В Муниципальное бюджетное учреждение, осуществляющее обучение, для детей-сирот и детей, оставшихся без попечения родителей «Детский дом №1» отдельные элементы объекта доступны частично избирательно для определённых категорий инвалидов, остальные – доступны условно.

IV. УПРАВЛЕНЧЕСКОЕ РЕШЕНИЕ

4.1. Рекомендации по адаптации основных структурных элементов объекта

№ п \п	Основные структурно-функциональные зоны объекта	Рекомендации по адаптации объекта (вид работы)*
1	Территория, прилегающая к зданию (участок)	индивидуальное решение с ТСП
2	Вход (входы) в здание	ремонт (текущий, капитальный)
3	Путь (пути) движения внутри здания (в т.ч. пути эвакуации)	ремонт (текущий, капитальный)
4	Зона целевого назначения здания (целевого посещения объекта)	индивидуальное решение с ТСП
5	Санитарно-гигиенические помещения	ремонт (текущий, капитальный)
6	Система информации на объекте (на всех зонах)	индивидуальное решение с ТСП
7	Пути движения к объекту (от остановки транспорта)	индивидуальное решение с ТСП
8	Все зоны и участки	индивидуальное решение с ТСП

*- указывается один из вариантов (видов работ): не нуждается; ремонт (текущий, капитальный); индивидуальное решение с ТСП; технические решения невозможны – организация альтернативной формы обслуживания

4.2. Период проведения работ _____
в рамках исполнения _____

(указывается наименование документа: программы, плана)

4.3 Ожидаемый результат (по состоянию доступности) после выполнения работ по адаптации

ДП-В:

Оценка результата исполнения программы, плана (по состоянию доступности) _____

4.4. Для принятия решения требуется, не требуется *(нужное подчеркнуть)*:

Согласование _____

Имеется заключение уполномоченной организации о состоянии доступности объекта *(наименование документа и выдавшей его организации, дата)*, прилагается

4.5. Информация размещена (обновлена) на Карте доступности субъекта РФ дата _____

(наименование сайта, портала)

V. ОСОБЫЕ ОТМЕТКИ

Паспорт сформирован на основании:

1. Анкеты (информации об объекте) от «13» апреля 2018 г.,

2. Акта обследования объекта: № __ акта от «13» апреля 2018 г.,

3. Решения Комиссии о создании паспорта доступности ОСИ приказ № __ от «__» ____ 201__ г.

УТВЕРЖДАЮ
Директор
МБУ «Детский дом №1»
_____ Е.А. Шагвалиева
« ____ » _____ 2018г.

АНКЕТА
(информация об объекте социальной инфраструктуры)
К ПАСПОРТУ ДОСТУПНОСТИ ОСИ
№ 472

I. ОБЩИЕ СВЕДЕНИЯ ОБ ОБЪЕКТЕ

1.1. Наименование (вид) объекта: Муниципальное бюджетное учреждение, осуществляющее обучение, для детей-сирот и детей, оставшихся без попечения родителей «Детский дом №1»

1.2. Адрес объекта:

650003, Кемеровская обл., г. Кемерово, пр. Комсомольский, 65 А

1.3. Сведения о размещении объекта:

– отдельно стоящее здание, 2 этажа, 2806,2м².

– наличие прилегающего земельного участка: да, 9 706 м².

1.4. Год постройки здания: 1988

1.5. Дата предстоящих плановых ремонтных работ: Косметический июль 2018г.

Сведения об организации, расположенной на объекте

1.6. Название организации (учреждения), (полное юридическое наименование – согласно Уставу, краткое наименование): Муниципальное бюджетное учреждение, осуществляющее обучение, для детей-сирот и детей, оставшихся без попечения родителей «Детский дом №1»

1.7. Юридический адрес организации (учреждения): 650003, Кемеровская обл., г. Кемерово, пр. Комсомольский, д. 65 А

1.8. Основание для пользования объектом: оперативное управление

1.9. Форма собственности: государственная

1.10. Территориальная принадлежность: муниципальная

1.11. Вышестоящая организация: Управление образования администрации г. Кемерово

1.12. Адрес вышестоящей организации, другие координаты: Россия 650032, Кемеровская область г. Кемерово пр. Советский 54.

II. ХАРАКТЕРИСТИКА ДЕЯТЕЛЬНОСТИ ОРГАНИЗАЦИИ НА ОБЪЕКТЕ

2.1 Сфера деятельности: образование

2.2. Виды оказываемых услуг: присмотр и уход за детьми, организация физического развития с учетом возраста и индивидуальных особенностей, организация получения детьми образования, а также воспитание детей.

2.3. Форма оказания услуг: на объекте

2.4. Категории обслуживаемого населения по возрасту: воспитанники в возрасте от 3 до 18лет

2.5. Категории обслуживаемых инвалидов: нет

2.6. Плановая мощность: посещаемость (количество обслуживаемых в день), вместимость, пропускная способность 137

2.7. Участие в исполнении ИПР инвалида, ребенка-инвалида: нет

III. СОСТОЯНИЕ ДОСТУПНОСТИ ОБЪЕКТА

3.1. Путь следования к объекту пассажирским транспортом

3.1.1. Маршрут движения с использованием пассажирского транспорта:

автобусы № 1,3,18,26,27,49,75,76,81,144

маршрутные такси № 1,3,5,6,13,16,18,21,28,31,36,43,61,81,83,87,144

троллейбус № 3

3.1.2. Наличие адаптированного пассажирского транспорта к объекту: нет

3.2. Путь к объекту от ближайшей остановки пассажирского транспорта

3.2.1. Расстояние до объекта от остановки транспорта: 360м

3.2.2. Время движения (пешком): 5-8 мин

3.2.3. Наличие выделенного от проезжей части пешеходного пути: нет

3.2.4. Перекрестки: не регулируемые, регулируемые

3.2.5. Информация на пути следования к объекту: нет

3.2.6. Перепады высоты на пути: нет

Их обустройство для инвалидов на коляске: нет

3.3 Вариант организации доступности ОСИ (формы обслуживания) * с учетом СП 35-101-2001

№ п/п	Категория инвалидов (вид нарушения)	Вариант организации доступности объекта
1.	Все категории инвалидов и МГН	
	<i>в том числе инвалиды:</i>	
2	передвигающиеся на креслах-колясках	«ВНД»
3	с нарушениями опорно-двигательного аппарата	«ВНД»
4	с нарушениями зрения	«ВНД»
5	с нарушениями слуха	«Б»
6	с нарушениями умственного развития	«А»

* - указывается один из вариантов: «А», «Б», «ДУ», «ВНД»

4. Управленческое решение (предложения по адаптации основных структурных элементов объекта)

№ п/п	Основные структурно-функциональные зоны объекта	Рекомендации по адаптации объекта (вид работы) *
1	Территория, прилегающая к зданию (участок)	индивидуальное решение с ТСП
2	Вход (входы) в здание	ремонт (текущий, капитальный)
3	Путь (пути) движения внутри здания (в т.ч. пути эвакуации)	ремонт (текущий, капитальный)
4	Зона целевого назначения (целевого посещения объекта)	индивидуальное решение с ТСП
5	Санитарно-гигиенические помещения	ремонт (текущий, капитальный)

6	Система информации на объекте (на всех зонах)	индивидуальное решение с ТСП
7	Пути движения к объекту (от остановки транспорта)	индивидуальное решение с ТСП
8	Все зоны и участки	индивидуальное решение с ТСП

*- указывается один из вариантов (видов работ): не нуждается; ремонт (текущий, капитальный); индивидуально решение с ТСП; технические решения невозможны – организация альтернативной формы обслуживания

Размещение информации на Карте доступности субъекта РФ согласовано _____

Е.А. Шагвалиева, директор МБУ «Детский дом №1» 8(3842) 74-03-91

(подпись, Ф.И.О., должность; координаты для связи уполномоченного представителя объекта)

УТВЕРЖДАЮ
Руководитель ОСЗН

« _____ » _____ 20__ г.

**АКТ ОБСЛЕДОВАНИЯ
объекта социальной инфраструктуры
К ПАСПОРТУ ДОСТУПНОСТИ ОСИ
№ 472**

Кемеровская область,
г. Кемерово
Наименование территориального
образования субъекта РФ

«13» апреля 2018 г.

I. ОБЩИЕ СВЕДЕНИЯ ОБ ОБЪЕКТЕ

1.1. Наименование (вид) объекта: Муниципальное бюджетное учреждение, осуществляющее обучение, для детей-сирот и детей, оставшихся без попечения родителей «Детский дом №1»

1.2. Адрес объекта:

650003, Кемеровская обл., г. Кемерово, пр. Комсомольский, д. 65 А

1.3. Сведения о размещении объекта:

– отдельно стоящее здание, 2 этажа, 2 806,2м².

– наличие прилегающего земельного участка: да, 9 706 м².

1.4. Год постройки здания: 1988

1.5. Дата предстоящих плановых ремонтных работ: Косметический июль 2018г.

Сведения об организации, расположенной на объекте

1.6. Название организации (учреждения), (полное юридическое наименование – согласно Уставу, краткое наименование): Муниципальное бюджетное учреждение, осуществляющее обучение, для детей-сирот и детей, оставшихся без попечения родителей «Детский дом №1»

1.7. Юридический адрес организации (учреждения): 650003, Кемеровская обл., г. Кемерово, пр. Комсомольский, д. 65 А

1.8. Основание для пользования объектом: оперативное управление

1.9. Форма собственности: государственная

1.10. Территориальная принадлежность: муниципальная

1.11. Вышестоящая организация: Управление образования администрации г. Кемерово

1.12. Адрес вышестоящей организации, другие координаты: Россия 650032, Кемеровская область г. Кемерово пр. Советский 54.

II. ХАРАКТЕРИСТИКА ДЕЯТЕЛЬНОСТИ ОРГАНИЗАЦИИ НА ОБЪЕКТЕ

2.1 Сфера деятельности: образование

2.2. Виды оказываемых услуг: присмотр и уход за детьми, организация физического развития с учетом возраста и индивидуальных особенностей, организация получения детьми образования, а также воспитание детей.

2.3. Форма оказания услуг: на объекте

2.4. Категории обслуживаемого населения по возрасту: воспитанники в возрасте от 3 до 18лет

2.5. Категории обслуживаемых инвалидов: нет

2.6. Плановая мощность: посещаемость (количество обслуживаемых в день), вместимость, пропускная способность 137

2.7. Участие в исполнении ИПР инвалида, ребенка-инвалида: нет

III. СОСТОЯНИЕ ДОСТУПНОСТИ ОБЪЕКТА

3.1. Путь следования к объекту пассажирским транспортом

3.1.1. Маршрут движения с использованием пассажирского транспорта:

автобусы № 1,3,18,26,27,49,75,76,81,144

маршрутные такси № 1,3,5,6,13,16,18,21,28,31,36,43,61,81,83,87,144

троллейбус № 3

3.1.2. Наличие адаптированного пассажирского транспорта к объекту: нет

3.2. Путь к объекту от ближайшей остановки пассажирского транспорта

3.2.1. Расстояние до объекта от остановки транспорта: 360м

3.2.2. Время движения (пешком): 5-9 мин

3.2.3. Наличие выделенного от проезжей части пешеходного пути: нет

3.2.4. Перекрестки: не регулируемые, регулируемые

3.2.5. Информация на пути следования к объекту: нет

3.2.6. Перепады высоты на пути: нет

Их обустройство для инвалидов на коляске: нет

3.3 Организация доступности объекта для инвалидов – форма обслуживания

№ п/п	Категория инвалидов (вид нарушения)	Вариант организации доступности объекта (формы обслуживания)*
1.	Все категории инвалидов и МГН	
	<i>в том числе инвалиды:</i>	
2	передвигающиеся на креслах-колясках	«ВНД»
3	с нарушениями опорно-двигательного аппарата	«ВНД»
4	с нарушениями зрения	«ВНД»
5	с нарушениями слуха	«Б»
6	с нарушениями умственного развития	«А»

* - указывается один из вариантов: «А», «Б», «ДУ», «ВНД»

3.4 Состояние доступности основных структурно-функциональных зон

№ п/п	Основные структурно-функциональные зоны	Состояние доступности, в том числе для основных категорий инвалидов**	Приложение	
			№ на плане	№ фото
1	Территория, прилегающая к зданию (участок)	ДУ	1,2,3	1-9

2	Вход (входы) в здание	ДЧ-И (Г, У, К, О)	4,5,6	1,5,10,11,12, 13,14,15,16
3	Путь (пути) движения внутри здания (в т.ч. пути эвакуации)	ДЧ-И (Г, У)	6,7,8,9	17-43
4	Зона целевого назначения здания (целевого посещения объекта)	ДЧ-И (У, Г, О)	10	44-50
5	Санитарно-гигиенические помещения	ДЧ-И (У, О, Г)	15	51-57
6	Система информации и связи (на всех зонах)	ДУ	8, 9,12,13	26-35 36-43 68-72 73-77
7	Пути движения к объекту (от остановки транспорта)	ДУ	1,2,3	1-9

** Указывается: **ДП-В** - доступно полностью всем; **ДП-И** (К, О, С, Г, У) – доступно полностью избирательно (указать категории инвалидов); **ДЧ-В** - доступно частично всем; **ДЧ-И** (К, О, С, Г, У) – доступно частично избирательно (указать категории инвалидов); **ДУ** - доступно условно, **ВНД** - недоступно

3.5. ИТОГОВОЕ ЗАКЛЮЧЕНИЕ о состоянии доступности ОСИ: В МБУ «Детский дом №1» отдельные элементы объекта доступны частично избирательно для определённых категорий инвалидов, остальные – доступны условно.

4. Управленческое решение (проект)

4.1. Рекомендации по адаптации основных структурных элементов объекта:

№ п \п	Основные структурно-функциональные зоны объекта	Рекомендации по адаптации объекта (вид работы) *
1	Территория, прилегающая к зданию (участок)	индивидуальное решение с ТСП
2	Вход (входы) в здание	ремонт (текущий, капитальный)
3	Путь (пути) движения внутри здания (в т.ч. пути эвакуации)	ремонт (текущий, капитальный)
4	Зона целевого назначения здания (целевого посещения объекта)	индивидуальное решение с ТСП
5	Санитарно-гигиенические помещения	ремонт (текущий, капитальный)
6	Система информации на объекте (на всех зонах)	индивидуальное решение с ТСП
7	Пути движения к объекту (от остановки транспорта)	индивидуальное решение с ТСП
8.	Все зоны и участки	индивидуальное решение с ТСП

*- указывается один из вариантов (видов работ): не нуждается; ремонт (текущий, капитальный); индивидуальное решение с ТСП; технические решения невозможны – организация альтернативной формы обслуживания

4.2. Период проведения работ _____

в рамках исполнения _____

(указывается наименование документа: программы, плана)

4.3. Ожидаемый результат (по состоянию доступности) после выполнения работ по адаптации

ДП-В

Оценка результата исполнения программы, плана (по состоянию доступности)

4.4. Для принятия решения требуется, не требуется *(нужное подчеркнуть)*:

4.4.1. согласование на Комиссии

(наименование Комиссии по координации деятельности в сфере обеспечения доступной среды жизнедеятельности для инвалидов и других МГН)

4.4.2. согласование работ с надзорными органами *(в сфере проектирования и строительства, архитектуры, охраны памятников, другое - указать)*

4.4.3. техническая экспертиза; разработка проектно-сметной документации;

4.4.4. согласование с вышестоящей организацией (собственником объекта);

4.4.5. согласование с общественными организациями инвалидов

_____;

4.4.6. другое

Имеется заключение уполномоченной организации о состоянии доступности объекта *(наименование документа и выдавшей его организации, дата)*, прилагается

4.7. Информация может быть размещена (обновлена) на Карте доступности субъекта РФ

(наименование сайта, портала)

5. Особые отметки

ПРИЛОЖЕНИЯ:

Результаты обследования:

1. Территории, прилегающей к объекту на _____ л.
2. Входа(входов) в здание на _____ л.
3. Путей движения в здании на _____ л.
4. Зоны целевого назначения объекта на _____ л.
5. Санитарно-гигиенических помещений на _____ л.
6. Системы информации (и связи) на объекте на _____ л.

Результаты фото фиксации на объекте _____ на _____ л.

Поэтажные планы-схемы, _____ на _____ л.

Другое (в том числе дополнительная информация о путях движения к объекту)

Руководитель

рабочей группы Е.А. Шагвалиева, директор МБУ «Детский дом №1» _____

(Должность, Ф.И.О.)

(Подпись)

Члены рабочей группы:

Заместитель директора по БЖ, Ю.А. Велисевич _____

(Должность, Ф.И.О.)

(Подпись)

Заместитель директора по АХР, Н.М. Свитич _____

(Должность, Ф.И.О.)

(Подпись)

Заместитель директора по УМР, А.А. Большанина _____

(Должность, Ф.И.О.)

(Подпись)

В том числе:

представители общественных организаций инвалидов

_____	_____
(Должность, Ф.И.О.)	(Подпись)
_____	_____
(Должность, Ф.И.О.)	(Подпись)

представители организации,
расположенной на объекте

_____	_____
(Должность, Ф.И.О.)	(Подпись)
_____	_____
(Должность, Ф.И.О.)	(Подпись)

Управленческое решение согласовано « ____ » _____ 20__ г. (протокол
№ ____)
Комиссией (название) _____

к Акту обследования ОСИ к паспорту доступности ОСИ № 472 от «13» апреля 2018 г.

I. Результаты обследования:**1. Территории, прилегающей к зданию (участка)**

Муниципальное бюджетное учреждение, осуществляющее обучение, для детей-сирот и детей, оставшихся без попечения родителей «Детский дом №1»

Адрес объекта: 650003, Кемеровская обл., г. Кемерово, пр. Комсомольский, д. 65 А

№ п/п	Наименование функционально-планировочного элемента	Наличие элемента			Выявленные нарушения и замечания		Работы по адаптации объектов	
		есть/нет	№ на плане	№ фото			есть/ нет	№ на плане
1.1	Входы на территорию	есть	1	1-4	1. Отсутствуют доступные элементы информации об объекте. 2. Устройство закрывания калиток не соответствует требованиям ГОСТ.	Все	1. Организация доступных элементов информации об объекте. 2. Установка калитки в соответствии с требованиями.	индивидуальное решение с ТСР
1.2	Пути движения на территории	есть	2	1-9	1. Отсутствуют тактильные средства на покрытии пешеходных путей. 2. Бордюры по краям пешеходных путей: высота не менее 0,05 м. 3. Бортовой камень на пересечении тротуаров с проезжей частью,	С К, О, С. К	1. Монтаж тактильных средств на покрытии пешеходных путей. 2. Монтаж бордюрного камня в соответствии с требованиями. 3. Монтаж бордюрного камня в соответствии с требованиями	индивидуальное решение с ТСР

					вдоль газонов и озелененных площадок, примыкающих к путям пешеходного движения - высота не более 0,04 м			
1.3	Лестница (наружная)	нет	---	---	----	---	----	---
1.4	Пандус (наружный)	нет	---	---	----	---	----	---
1.5	Автостоянка и парковка	есть	3	5-9	1. Отсутствуют площадки для остановки специализированных средств общественного транспорта для инвалидов размещаются не далее 100 м от входов в общественные здания для МГН	Все	1. Организация площадки для остановки специализированных средств общественного транспорта для инвалидов.	индивидуальное решение с ТСР
	ОБЩИЕ требования к зоне	есть	1,2,3	1-9	1. Информационная поддержка на всех путях движения МГН –отсутствует. 2. Отсутствуют выделенные пешеходные тротуары на пути к объекту.	Все	1. Организация информационной поддержки на всех путях движения МГН. 2. Организация пешеходных дорог на пути к объекту.	индивидуальное решение с ТСР

II Заключение по зоне:

Наименование структурно-функциональной зоны	Состояние доступности* (к пункту 3.4 Акта обследования ОСИ)	Приложение		Рекомендации по адаптации (вид работы) ** к пункту 4.1 Акта обследования ОСИ
		№ на плане	№ фото	

Территории, прилегающей к зданию (участка)	ДЧ-И (У, Г, К, О)	1,2,3	1-9	индивидуальное решение с ТСП
--	-------------------	-------	-----	------------------------------

* указывается: **ДП-В** - доступно полностью всем; **ДП-И** (К, О, С, Г, У) – доступно полностью избирательно (указать категории инвалидов); **ДЧ-В** - доступно частично всем; **ДЧ-И** (К, О, С, Г, У) – доступно частично избирательно (указать категории инвалидов); **ДУ** - доступно условно, **ВНД** - недоступно

**указывается один из вариантов: не нуждается; ремонт (текущий, капитальный); индивидуальное решение с ТСП; технические решения невозможны – организация альтернативной формы обслуживания

Комментарий к заключению: В функционально-планировочном элементе «Пути движения на территории» пункты замечаний №2 и №3.

Организация дополнительных мест отдыха на участке для инвалидов.

к Акту обследования ОСИ к паспорту доступности ОСИ № ____ от «__» _____ 201__ г.

I Результаты обследования:**2. Входов в здание**

Муниципальное бюджетное учреждение, осуществляющее обучение, для детей-сирот и детей, оставшихся без попечения родителей «Детский дом №1»

Адрес объекта: 650003, Кемеровская обл., г. Кемерово, пр. Комсомольский, д. 65 А

№ п/п	Наименование функционально-планировочного элемента	Наличие элемента			Выявленные нарушения и замечания		Работы по адаптации объектов	
		есть/нет	№ на плане	№ фото	Содержание	Значимо для инвалида (категория)	Содержание	Виды работ
2.1	Лестница (наружная)	нет	---	---	----	---	----	---
2.2	Пандус (наружный)	нет	4	1, 5	1.Отсутствует пандус.	Все	1.Монтаж пандуса на одном из входов.	ремонт (текущий, капитальный)
2.3	Входная площадка (перед дверью)	Есть	4	1, 5, 10, 11, 12, 13, 14	1. Отсутствуют: - водоотвод; - дренажные и водосборные решетки: Устанавливаются в полу заподлицо с поверхностью покрытия пола; Ширина просветов их ячеек не более 0,015 м	Все	1. Монтаж - водоотвода; - дренажных и водосборных решеток в соответствии с требованиями	ремонт (текущий, капитальный)
2.4	Дверь (входная)	Есть	5	10, 11, 12,	1.Дверь имеет форму, не позволяющую		1.Монтаж входной двери,	ремонт (текущий,

				<p>13, 14</p> <p>управлять одной рукой –не легкоуправляемая.</p> <p>2.Крепление дверине соответствует требованиям:</p> <ul style="list-style-type: none"> - на петлях одностороннего действия, но отсутствуют фиксаторы в положениях "открыто" и "закрыто"; - не обеспечивает задержку автоматического закрывания продолжительностью не менее 5 сек. <p>3. Порог и перепад высот в дверном проеме:</p> <ul style="list-style-type: none"> - более 0,025 м <p>4. Полотно двери:</p> <ul style="list-style-type: none"> - нижняя часть до высоты 0,3 м от уровня пола не защищена противоударной полосой; - отсутствуют смотровые панели из прозрачного ударопрочного материала на высоте 0,3 - 0,9 м от уровня пола. 	<p>Все</p> <p>К</p> <p>К</p>	<p>отвечающей требованиям.</p> <p>2.Монтаж входной двери, отвечающей требованиям.</p> <p>3.Монтаж входной двери, отвечающей требованиям.</p> <p>4.Монтаж входной двери, отвечающей требованиям.</p>	<p>капитальны й</p>
--	--	--	--	---	------------------------------	---	-------------------------

						К		
2.5	Тамбур	Есть	6	15, 16	<p>1. Размеры тамбура - ширина - менее 2,2 м</p> <p>2. Покрытие пола твердое, но допускающее скольжения при намокании (частично).</p> <p>3. Отсутствуют дренажные и водосборные решетки: - устанавливаются в полу заподлицо с поверхностью покрытия пола; - ширина просветов их ячеек не более 0,015 м</p>	<p>Все</p> <p>Все</p> <p>Все</p>	<p>1. Реконструкция тамбура.</p> <p>2. Реконструкция покрытия пола.</p> <p>3. Монтаж дренажных и водосборных решеток.</p>	ремонт (текущий, капитальный)
	ОБЩИЕ требования к зоне	Есть	4,5 ,6	1, 5, 10, 11, 12, 13, 14 15, 16	<p>1. Отсутствие входа, приспособленного для МГН, с поверхности земли к зданию.</p> <p>2. Отсутствуют выключатели и защищенные розетки - на высоте 0,8 м от уровня пола</p>	<p>Все</p> <p>Все</p>	<p>1. Реконструкция входа.</p> <p>2. Монтаж выключателей и розеток - на высоте 0,8 м от уровня пола</p>	ремонт (текущий, капитальный)

II Заключение по зоне:

Наименование структурно- функциональной зоны	Состояние доступности* (к пункту 3.4 Акта обследования ОСИ)	Приложение		Рекомендации по адаптации (вид работы) ** к пункту 4.1 Акта обследования ОСИ
		№ на плане	№ фото	
Вход в здание	ДЧ-И (Г, У,О)	4,5,6	1,5, 10,11,12,13,14,15,16	ремонт (текущий, капитальный)

* указывается: **ДП-В** - доступно полностью всем; **ДП-И** (К, О, С, Г, У) – доступно полностью избирательно (указать категории инвалидов); **ДЧ-В** - доступно частично всем; **ДЧ-И** (К, О, С, Г, У) – доступно частично избирательно (указать категории инвалидов); **ДУ** - доступно условно, **ВНД** - недоступно

**указывается один из вариантов: не нуждается; ремонт (текущий, капитальный); индивидуальное решение с ТСП; технические решения невозможны – организация альтернативной формы обслуживания

Комментарий к заключению: При монтаже пандуса на входе в здание необходимо учитывать п.п. 3.29, 3.30, 3.31, 3.32 ГОСТ Р 51261.

к Акту обследования ОСИ к паспорту доступности ОСИ № ____ от «__» _____ 201__ г.

I Результаты обследования:**3. Путей движения внутри здания (в т.ч. путей эвакуации)**

Муниципальное бюджетное учреждение, осуществляющее обучение, для детей-сирот и детей, оставшихся без попечения родителей «Детский дом №1»

Адрес объекта: 650003, Кемеровская обл., г. Кемерово, пр. Комсомольский, д. 65А

№ п/п	Наименование функционально-планировочного элемента	Наличие элемента			Выявленные нарушения и замечания		Работы по адаптации объектов	
		есть/нет	№ на плане	№ фото	Содержание	Значимо для инвалида (категория)	Содержание	Виды работ
3.1	Коридор (вестибюль, зона ожидания, галерея, балкон)	Есть	6	17, 18, 19	1. Приборы и устройства для открывания и закрытия дверей не имеют форму, позволяющую управлять одной рукой – не легкоуправляемые 2. Опасные помещения (бойлерные, вентиляционные камеры, трансформаторные узлы): - дверные ручки не имеют тактильных опознавательных знаков опасности.	Все Все	1. Работы по адаптации устройств для открывания дверей. 2. Адаптация ручек.	ремонт (текущий, капитальный)

	Лестница (внутри здания)	Есть	7	20- 25	<p>1.Поручни (при перепаде высот более 0,45 м):</p> <ul style="list-style-type: none"> - с двух сторон; - на высоте 0,7 и 0,9 м отсутствуют; - отсутствуют завершающие части- длиннее на 0,3 м; - отсутствуют рельефные обозначения этажей. <p>2. Ступени:</p> <ul style="list-style-type: none"> - без шероховатой поверхности; - ребро с закруглением радиусом не более 0,05 м-отсутствует; - боковые края (не примыкающие к стене) без бортиков высотой не менее 0,02 м. <p>3. Отсутствуют ограждения:</p> <p>под маршем открытой лестницы и другими нависающими элементами (с высотой в свету менее 1,9 м)</p>	Все О,С С	<p>1.Монтаж дополнительных поручней, адаптация существующих и монтаж рельефных обозначений этажей.</p> <p>2. Организация шероховатой поверхности, ребра с закруглением радиусом и бортиковнабойковых краях(не примыкающие к стене).</p> <p>3. Монтаж ограждений.</p>	ремонт (текущий , капитальный)
3.3	Пандус (внутри здания)	нет	—	—	Отсутствует пандус.	Все	Монтаж пандуса	ремонт (текущий , капитальный)

3.4	Лифт пассажирский (или подъемник)	нет	—	—	Отсутствует лифт.	Все	Монтаж лифта.	ремонт (текущий , капитальный)
3.5	Дверь	Есть	8	26-35	<p>1.Информирующие обозначения помещений не расположены:</p> <ul style="list-style-type: none"> - рядом с дверью, со стороны дверной ручки; - на высоте от 1,4 до 1,75 м; - отсутствует дублирование рельефными знаками. <p>2.Крепление дверине соответствует требованиям:</p> <ul style="list-style-type: none"> - на петлях одностороннего действия, но отсутствуют фиксаторы в положениях "открыто" и "закрыто"; - не обеспечивает задержку автоматического закрывания продолжительностью не менее 5 сек. <p>3. Порог и перепад высот в дверном проеме:</p> <ul style="list-style-type: none"> - более 0,025 м <p>4. Полотно двери:</p>	<p>Все</p> <p>К</p> <p>К</p>	<p>1.Монтаж входной двери, отвечающей требованиям.</p> <p>2.Монтаж входной двери, отвечающей требованиям.</p> <p>3.Монтаж входной двери, отвечающей требованиям.</p>	ремонт (текущий , капитальный)

					<p>- нижняя часть до высоты 0,3 м от уровня пола не защищена противоударной полосой;</p> <p>- отсутствуют смотровые панели из прозрачного ударопрочного материала на высоте 0,3 - 0,9 м от уровня пола.</p>	К	4.Монтаж входной двери, отвечающей требованиям.	
3.6	Пути эвакуации (в т.ч. зоны безопасности)	Есть	9	36-43	—	—	—	—
	ОБЩИЕ требования к зоне	Есть	6,7,8,9	20-43	<p>1.Отсутствуют выключатели и защищенные розетки - на высоте 0,8 м от уровня пола.</p> <p>2. Отсутствует предупредительная информация о препятствии (перед дверными проемами и входами на лестницы и пандусы, перед поворотом коммуникационных путей):</p> <p>- на расстоянии 0,6 м до объекта информации;</p> <p>- визуальная (в виде контрастно окрашенной поверхности либо световых маячков);</p> <p>- тактильная (рифленая поверхность)</p>	<p>Все</p> <p>С</p>	<p>1. Монтаж выключателей и розеток - на высоте 0,8 м от уровня пола.</p> <p>2. Монтаж предупредительная информация о препятствии.</p>	ремонт (текущий, капитальный)

II Заключение по зоне:

Наименование структурно- функциональной зоны	Состояние доступности* (к пункту 3.4 Акта обследования ОСИ)	Приложение		Рекомендации по адаптации (вид работы) ** к пункту 4.1 Акта обследования ОСИ
		№ на плане	№ фото	
Пути движения внутри здания (в т.ч. путей эвакуации)	ДЧ-И (Г, У)	6,7,8,9	17-43	ремонт (текущий, капитальный)

* указывается: **ДП-В** - доступно полностью всем; **ДП-И** (К, О, С, Г, У) – доступно полностью избирательно (указать категории инвалидов); **ДЧ-В** - доступно частично всем; **ДЧ-И** (К, О, С, Г, У) – доступно частично избирательно (указать категории инвалидов); **ДУ** - доступно условно, **ВНД** - недоступно

** указывается один из вариантов: не нуждается; ремонт (текущий, капитальный); индивидуальное решение с ТСР; технические решения невозможны – организация альтернативной формы обслуживания

Комментарий к заключению: в вестибюлях следует предусматривать установку звуковых информаторов по типу телефонов-автоматов, которыми могут пользоваться посетители с недостатками зрения и текстофонов для посетителей с дефектами слуха.

к Акту обследования ОСИ к паспорту доступности ОСИ № ____ от «__» _____ 201__ г.

I Результаты обследования:**4. Зоны целевого назначения здания (целевого посещения объекта)****Вариант I – зона обслуживания инвалидов.**

Муниципальное бюджетное учреждение, осуществляющее обучение, для детей-сирот и детей, оставшихся без попечения родителей «Детский дом №1»

Адрес объекта: 650003, Кемеровская обл., г. Кемерово, пр. Комсомольский, д. 65 А

№ п/п	Наименование функционально-планировочного элемента	Наличие элемента			Выявленные нарушения и замечания		Работы по адаптации объектов	
		есть/нет	№ на плане	№ фото	Содержание	Значимо для инвалида (категория)	Содержание	Виды работ
4.1	Кабинетная форма обслуживания	Есть	10	44-50	<p>1.Порог и перепад высот в дверном проеме: - более 0,025 м</p> <p>2.Свободное пространство: - размеры в плане - менее 0,9 на 1,5 м (около столов, других мест обслуживания, у настенных приборов, аппаратов и устройств для инвалидов).</p> <p>3.Зона для самостоятельного разворота инвалида на кресле-коляске (на 90 - 180°) - менее 1,4 м в диаметре</p>	К К К	<p>1.Адаптация двери, отвечающей требованиям.</p> <p>2.Адаптация свободного пространства.</p> <p>3.Адаптация зона для самостоятельного разворота</p> <p>4.Адаптация подходов к</p>	индивидуальное решение с ТСП

					<p>4. Подходы к оборудованию и мебели:</p> <p>- менее 0,9 м;</p> <p>- менее 1,2 м (при необходимости поворота кресла-коляски на 90°)</p> <p>5. Высота столов над уровнем пола для индивидуального пользования инвалидов на креслах-колясках - более 0,8 м</p>	К	<p>оборудованию и мебели</p> <p>5.Адаптация мебели</p>	
4.2	Зальная форма обслуживания	нет	—	—	—	—	—	—
4.3	Прилавочная форма обслуживания	нет	—	—	—	—	—	—
4.4	Форма обслуживания с перемещением по маршруту	нет	—	—	—	—	—	—
4.5	Кабина индивидуального обслуживания	нет	—	—	—	—	—	—
	ОБЩИЕ требования к зоне	Есть	10	44-50	<p>1. Места целевого назначения могут быть универсальными либо специально выделенными для инвалидов и других МГН (в том числе вблизи входов).</p> <p>2. Информирование помещений не расположены:</p> <p>- рядом с дверью, со стороны дверной ручки;</p>	Все	<p>1. Организация мест целевого назначения в соответствии с требованиями и.</p>	индивидуальное решение с ТСР

					- на высоте от 1,4 до 1,75 м; - отсутствует дублирование рельефными знаками.	Все	2.Адаптация входной двери, отвечающей требованиям.	
--	--	--	--	--	---	-----	--	--

II Заключение по зоне:

Наименование структурно-функциональной зоны	Состояние доступности* (к пункту 3.4 Акта обследования ОСИ)	Приложение		Рекомендации по адаптации (вид работы)** к пункту 4.1 Акта обследования ОСИ
		№ на плане	№ фото	
Вариант I – зона обслуживания инвалидов	ДЧ-И (У, Г,О)	10	44-50	индивидуальное решение с ТСР

* указывается: **ДП-В** - доступно полностью всем; **ДП-И** (К, О, С, Г, У) – доступно полностью избирательно (указать категории инвалидов); **ДЧ-В** - доступно частично всем; **ДЧ-И** (К, О, С, Г, У) – доступно частично избирательно (указать категории инвалидов); **ДУ** - доступно условно, **ВНД** - недоступно

** указывается один из вариантов: не нуждается; ремонт (текущий, капитальный); индивидуальное решение с ТСР; технические решения невозможны – организация альтернативной формы обслуживания

Комментарий к заключению:

Помещения для инвалидов на креслах-колясках, размещают на уровне входа, ближайшего к поверхности земли.

При ином размещении помещений по высоте здания - кроме лестниц предусматривают пандусы, подъемные платформы, лифты или другие приспособления для перемещения.

Предусматривать **не менее 5% мест для инвалидов и других МГН** от общей вместимости учреждения или расчетного количества посетителей (в том числе и при выделении зон специализированного обслуживания МГН в здании)

При наличии нескольких идентичных мест (приборов, устройств и т.п.) обслуживания посетителей **5% их общего числа** (но не менее одного) должны быть запроектированы так, чтобы инвалид мог ими воспользоваться

Места обслуживания и постоянного нахождения инвалидов располагать на минимальных расстояниях от эвакуационных выходов из помещений, с этажей и из зданий наружу:

- не более 15 м от дверей помещения, выходящего в тупиковый коридор, до эвакуационного выхода с этажа

к Акту обследования ОСИ к паспорту доступности ОСИ № ____ от «__» _____ 201__ г.

Результаты обследования:**4. Зоны целевого назначения здания (целевого посещения объекта)****Вариант II – места приложения труда**

Муниципальное бюджетное учреждение, осуществляющее обучение, для детей-сирот и детей, оставшихся без попечения родителей «Детский дом №1»

Адрес объекта: 650003, Кемеровская обл., г. Кемерово, пр. Комсомольский, д. 65 А

Наименование функционально-планировочного элемента	Наличие элемента			Выявленные нарушения и замечания		Работы по адаптации объектов	
	есть/нет	№ на плане	№ фото	Содержание	Значимо для инвалида (категория)	Содержание	Виды работ
Место приложения труда	нет	—	—	—	—	—	—

II Заключение по зоне:

Наименование структурно-функциональной зоны	Состояние доступности* (к пункту 3.4 Акта обследования ОСИ)	Приложение		Рекомендации по адаптации (вид работы) ** к пункту 4.1 Акта обследования ОСИ
		№ на плане	№ фото	
Зоны целевого назначения здания (целевого посещения объекта)	—	—	—	—

* указывается: **ДП-В** - доступно полностью всем; **ДП-И** (К, О, С, Г, У) – доступно полностью избирательно (указать категории инвалидов); **ДЧ-В** - доступно частично всем; **ДЧ-И** (К, О, С, Г, У) – доступно частично избирательно (указать категории инвалидов); **ДУ** - доступно условно, **ВНД** - недоступно

**указывается один из вариантов: не нуждается; ремонт (текущий, капитальный); индивидуальное решение с ТСП; технические решения невозможны – организация альтернативной формы обслуживания

Комментарий к заключению.

к Акту обследования ОСИ к паспорту доступности ОСИ № ____ от «__» _____ 201__ г.

I Результаты обследования:**4. Зоны целевого назначения здания (целевого посещения объекта)****Вариант III– жилые помещения**

Муниципальное бюджетное учреждение, осуществляющее обучение, для детей-сирот и детей, оставшихся без попечения родителей «Детский дом №1»

Адрес объекта: 650003, Кемеровская обл., г. Кемерово, пр. Комсомольский, д. 65 А

Наименование функционально-планировочного элемента	Наличие элемента			Выявленные нарушения и замечания		Работы по адаптации объектов	
	есть/нет	№ на плане	№ фото	Содержание	Значимо для инвалидов (категория)	Содержание	Виды работ
Жилые помещения	есть	15	51-57	<p>1. Жилые помещения общественных зданий следует проектированы, без обеспечивая потребности инвалидов, включая:</p> <ul style="list-style-type: none"> - доступность жилого помещения от входа в здание; - доступность всех общественных помещений здания из жилого помещения; - применение оборудования, отвечающего потребностям инвалидов; - обеспечение безопасности и удобства пользования оборудованием и приборами; - оборудование придомовой территории и здания необходимыми информационными системами 	Все	1. Организация жилых помещений в соответствии с требованиями и.	индивидуальное решение с ТСР

				<p>2. Не оборудованы жилые помещения для инвалидов автономными пожарными извещателями (сигнализацией) с учетом восприятия всеми категориями инвалидов.</p>		<p>2..Оборудование жилых помещений в соответствии с требованиями и безопасности.</p>	
--	--	--	--	---	--	--	--

II Заключение по зоне:

Наименование структурно-функциональной зоны	Состояние доступности* (к пункту 3.4 Акта обследования ОСИ)	Приложение		Рекомендации по адаптации (вид работы) ** к пункту 4.1 Акта обследования ОСИ
		№ на плане	№ фото	
Жилые помещения	ДЧ-И (У,О, Г)	15	51-57	индивидуальное решение с ТСП

* указывается: **ДП-В** - доступно полностью всем; **ДП-И** (К, О, С, Г, У) – доступно полностью избирательно (указать категории инвалидов); **ДЧ-В** - доступно частично всем; **ДЧ-И** (К, О, С, Г, У) – доступно частично избирательно (указать категории инвалидов); **ДУ** - доступно условно, **ВНД** - недоступно

**указывается один из вариантов: не нуждается; ремонт (текущий, капитальный); индивидуальное решение с ТСП; технические решения невозможны – организация альтернативной формы обслуживания

Комментарии к заключению.

к Акту обследования ОСИ к паспорту доступности ОСИ № ____ от «__» _____ 201__ г.

I Результаты обследования:**5. Санитарно-гигиенических помещений**

Муниципальное бюджетное учреждение, осуществляющее обучение, для детей-сирот и детей, оставшихся без попечения родителей «Детский дом №1»

Адрес объекта: 650003, Кемеровская обл., г. Кемерово, пр. Комсомольский, д. 65 А

№ п/п	Наименование функционально-планировочного элемента	Наличие элемента			Выявленные нарушения и замечания		Работы по адаптации объектов	
		есть/нет	№ на плане	№ фото	Содержание	Значимо для инвалида (категория)	Содержание	Виды работ
5.1	Туалетная комната	есть	11	59-63	<p>1. Отсутствие:</p> <ul style="list-style-type: none"> - двусторонней связью с диспетчером или дежурным, - или кнопкой звонка (в дежурную комнату), - аварийное освещение. <p>2. Отсутствует Универсальная кабина:</p> <ul style="list-style-type: none"> - размеры в плане: ширина - 1,65, глубина - 1,8, - рядом с унитазом пространство для размещения кресла-коляски, - крючки для одежды, костылей и 		<p>1. Монтаж</p> <ul style="list-style-type: none"> - двусторонней связью с диспетчером или дежурным, - или кнопки звонка (в дежурную комнату), - аварийного освещения. <p>2. Монтаж Универсальной кабины</p>	ремонт (текущий, капитальный)

					<p>других принадлежностей.</p> <p>Кабины личной гигиены женщин:</p> <p>размеры в плане - 1,8 на 2,6 м</p> <p>Проходы шириной не менее 1,8 м между рядами умывальников, уборных, писсуаров</p>			
5.2	Душевая/ванная комната	есть	11	64-67	<p>1. Душевая кабина:</p> <p>Не предназначена для инвалида на кресле-коляске, с пространством для подъезда кресла-коляски перед ней</p> <p>2. Параметры душевых, менее установленных:</p> <p>- 1,8 на 1,8 м (закрытые);</p> <p>- 1,2 на 0,9 м (открытые, со сквозным проходом, полудуши)</p>	К	<p>1. Монтаж душевой кабины для инвалидов-колясочников.</p> <p>2. Монтаж душевой кабины для инвалидов-колясочников в соответствии с размерами.</p>	ремонт (текущий, капитальный)
5.3	Бытовая комната (гардеробная)	нет	—	—	—	—	—	—
	ОБЩИЕ требования к зоне	Есть	11	59-67	<p>1. Отсутствие универсальной кабины, доступной для всех категорий граждан:</p> <p>- в общественных уборных,</p> <p>- в любых общественных зданиях (при численности посетителей 50 человек и более или при</p>	Все	1. Монтаж Универсальной кабины.	ремонт (текущий, капитальный)

				<p>продолжительности нахождения посетителя в здании 60 мин и более).</p> <p>2. Отсутствие поручней, штанг, поворотных или откидных сидений:</p> <ul style="list-style-type: none"> - в других санитарно-гигиенических помещениях для всех категорий граждан, в том числе инвалидов. <p>3. Отсутствуют информирующие обозначения помещений:</p> <ul style="list-style-type: none"> - рядом с дверью, со стороны дверной ручки; - на высоте от 1,4 до 1,75 м; - дублирование рельефными знаками <p>4. Рекомендовано использование:</p> <ul style="list-style-type: none"> - управление спуском воды в унитазе на боковой стене кабины 	<p>Все</p> <p>Все</p> <p>Все</p>	<p>2. Монтаж элементов доступности в существующих санитарных комнатах.</p> <p>3. Монтаж элементов информации в существующих санитарных комнатах.</p> <p>4. Адаптация слива воды.</p>	
--	--	--	--	---	----------------------------------	--	--

II Заключение по зоне:

Наименование структурно-функциональной зоны	Состояние доступности* (к пункту 3.4 Акта обследования ОСИ)	Приложение		Рекомендации по адаптации (вид работы)** к пункту 4.1 Акта обследования ОСИ
		№ на плане	№ фото	
Санитарно-гигиенические помещения	ДЧ-И (У, Г)	11	59-67	ремонт (текущий, капитальный)

* указывается: **ДП-В** - доступно полностью всем; **ДП-И** (К, О, С, Г, У) – доступно полностью избирательно (указать категории инвалидов); **ДЧ-В** - доступно частично всем; **ДЧ-И** (К, О, С, Г, У) – доступно частично избирательно (указать категории инвалидов); **ДУ** - доступно условно, **ВНД** - недоступно

**указывается один из вариантов: не нуждается; ремонт (текущий, капитальный); индивидуальное решение с ТСП; технические решения невозможны – организация альтернативной формы обслуживания

Комментарий к заключению:

к Акту обследования ОСИ к паспорту доступности ОСИ № ____ от «__» _____ 201__ г.

6. Системы информации на объекте

Муниципальное бюджетное учреждение, осуществляющее обучение, для детей-сирот и детей, оставшихся без попечения родителей «Детский дом №1»

Адрес объекта: 650003, Кемеровская обл., г. Кемерово, пр. Комсомольский, д. 65 А

п/п	Наименование функционально - планировочного элемента	Наличие элемента			Выявленные нарушения и замечания		Работы по адаптации объектов	
		есть/нет	№ на плане	№ фото	Содержание	Значимо для инвалида (категория)	Содержание	Виды работ
6.1	Визуальные средства	есть	12	68-72	—	—	—	—
6.2	Акустические средства	есть	13	73-77	—	—	—	—
6.3	Тактильные средства	нет	—	—	1.Отсутствие тактильных элементов информации.	Все	1.Монтаж тактильных элементов информации.	индивидуальное решение с ТСР
	ОБЩИЕ требования к зоне	Есть	9,13	26-35 73-77	1.Системы средств информации и сигнализации об опасности не комплексная (визуальная, звуковая и тактильная) не соответствует ГОСТ Р 51671. 2.Знаки и символы не идентичны в пределах		1.Организация комплексной системы средств информации и сигнализации об опасности.	индивидуальное решение с ТСР

				<p>здания, комплекса сооружений, в одном районе, не соответствует знакам в нормативные документы по стандартизации.</p> <p>3. Система средств информации зон и помещений не обеспечивает:</p> <ul style="list-style-type: none"> - непрерывность информации, своевременное ориентирование и однозначное опознание объектов и мест посещения; - возможность получения информации об ассортименте предоставляемых услуг, размещении и назначении функциональных элементов, расположении путей эвакуации, предупреждать об опасности в экстремальных ситуациях и т.п. 		<p>2. Соблюдение идентичности и знаков и символов.</p> <p>3. Создание функциональной системы средств информации</p>	
--	--	--	--	--	--	---	--

II Заключение по зоне:

Наименование структурно-функциональной зоны	Состояние доступности* (к пункту 3.4 Акта обследования ОСИ)	Приложение		Рекомендации по адаптации (вид работы)** к пункту 4.1 Акта обследования ОСИ
		№ на плане	№ фото	
Системы информации на объекте	ДУ	8,13	26-35 73-77	индивидуальное решение с ТСР

* указывается: **ДП-В** - доступно полностью всем; **ДП-И** (К, О, С, Г, У) – доступно полностью избирательно (указать категории инвалидов); **ДЧ-В** - доступно частично всем; **ДЧ-И** (К, О, С, Г, У) – доступно частично избирательно (указать категории инвалидов); **ДУ** - доступно условно, **ВНД** - недоступно

**указывается один из вариантов: не нуждается; ремонт (текущий, капитальный); индивидуальное решение с ТСП; технические решения невозможны – организация альтернативной формы обслуживания

Комментарий к заключению:

Визуальная информация располагается на контрастном фоне с размерами знаков, соответствующими расстоянию рассматривания, и должна быть увязана с художественным решением интерьера.

Использование компенсирующих мероприятий при невозможности применить визуальную информацию (из-за особых художественных решений интерьеров: в залах музеев, выставок и т.п.)

**Адресная программа (план) адаптации объектов социальной инфраструктуры
и обеспечения доступности услуг для инвалидов и других МГН
на территории _____ на _____ год**

№ № п/п	Наименование объекта и название организации, расположенной на объекте	Адрес объекта	№ паспорта доступност и объекта	Плановые работы		Ожидаемый результат (по состоянию доступности) ***	Финансирование		Ответственн ый исполнитель , соисполните ли	Дата текуще го контро ля
				Содержание работ*	Вид** работ		Объем, тыс.ру б.	Источн ик		
1	2	3	4	5	6	7	8	9	10	11
1.	<u>МБУ «Детский дом №1»</u>	<u>650003, Кемеровск ая обл., г. Кемерово, пр. Комсомоль ский, д. 65А</u>		Индивидуальное решение с ТСР	КР, ТР, Рек	ДП-В				

Примечание: структура (разделы) адресной программы (плана) формируются аналогично структуре Реестра ОСИ

* - указываются мероприятия в соответствии с управленческим решением – «Рекомендации по адаптации основных структурных элементов объекта» Паспорта ОСИ

** - указывается вид работы в соответствии с классификатором:

ТР – текущий ремонт

Рек – реконструкция

КР – капитальный ремонт

ПСД – подготовка проектно-сметной документации

Стр – строительство

Рек – реконструкция

Орг – организация альтернативной формы обслуживания и др. орг. мероприятия

*** - указывается: **ДП-В** - доступен полностью всем; **ДП-И** (К, О, С, Г, У) - доступен полностью избирательно (указать, каким категориям инвалидов); **ДЧ-В** - доступен частично всем; **ДЧ-И** (К, О, С, Г, У) – доступен частично избирательно (указать категории инвалидов); **ДУ** - доступно условно (ДУ-В или ДУ-И)

ОТЧЕТ О ВЫПОЛНЕНИИ
адресной программы (плана) адаптации объектов социальной инфраструктуры
и обеспечения доступности услуг для инвалидов и других МГН
на территории _____ за _____ год

№ № п/п	Наименование объекта и название организации, расположенно й на объекте	Адрес объекта	№ паспорта доступности объекта	Выполненные работы		Оценка результата (по состоянию доступности) ***	Фактические затраты		Причины невыполнения	Заключен ие
				Содержание работ*	Оценка работ* *		Объем, тыс.руб.	Оценка ****		
1	2	3	4	5	6	7	8	9	10	11
1	<u>МБУ «Детский дом №1»</u>	<u>650003,</u> <u>Кемеровская</u> <u>обл., _____ г.</u> <u>Кемерово, пр.</u> <u>Комсомольски</u> <u>й, д. 65А</u>		Индивидуаль ное решение с ТСР						

* - указываются фактически выполненные мероприятия на объекте

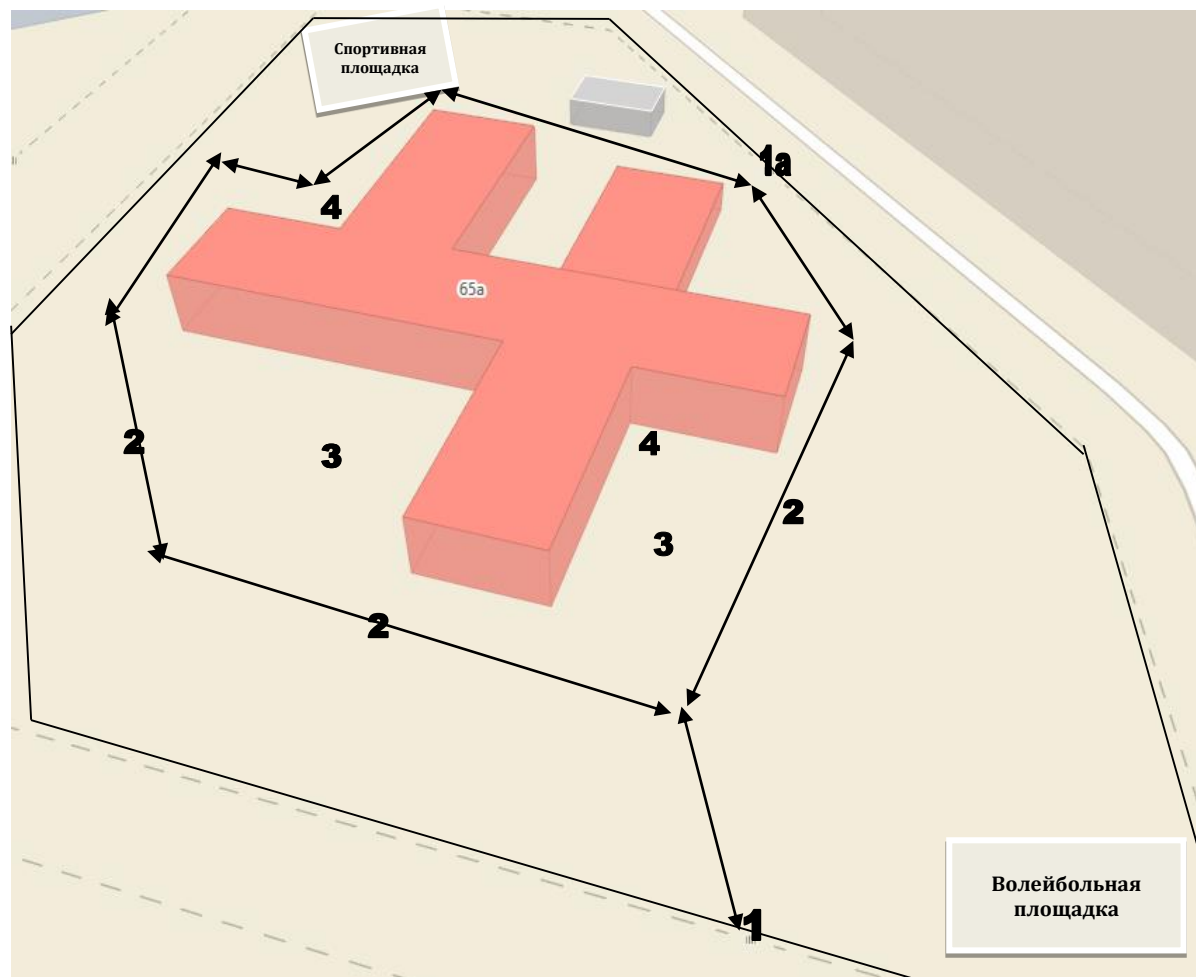
** - оценивается объем выполненной работы в сравнении с плановыми работами: полностью; частично; перенесено на следующий период; выполнено сверх плана

*** - указывается: **ДП-В** - доступен полностью всем; **ДП-И** (К, О, С, Г, У) - доступен полностью избирательно (указать, каким категориям инвалидов); **ДЧ-В** - доступен частично всем; **ДЧ-И** (К, О, С, Г, У) – доступен частично избирательно (указать категории инвалидов); **ДУ** - доступно условно (ДУ-В или ДУ-И)

**** - оценивается в сравнении с плановыми показателями: полностью, частично, не выделено, с дополнительным финансированием

План №1

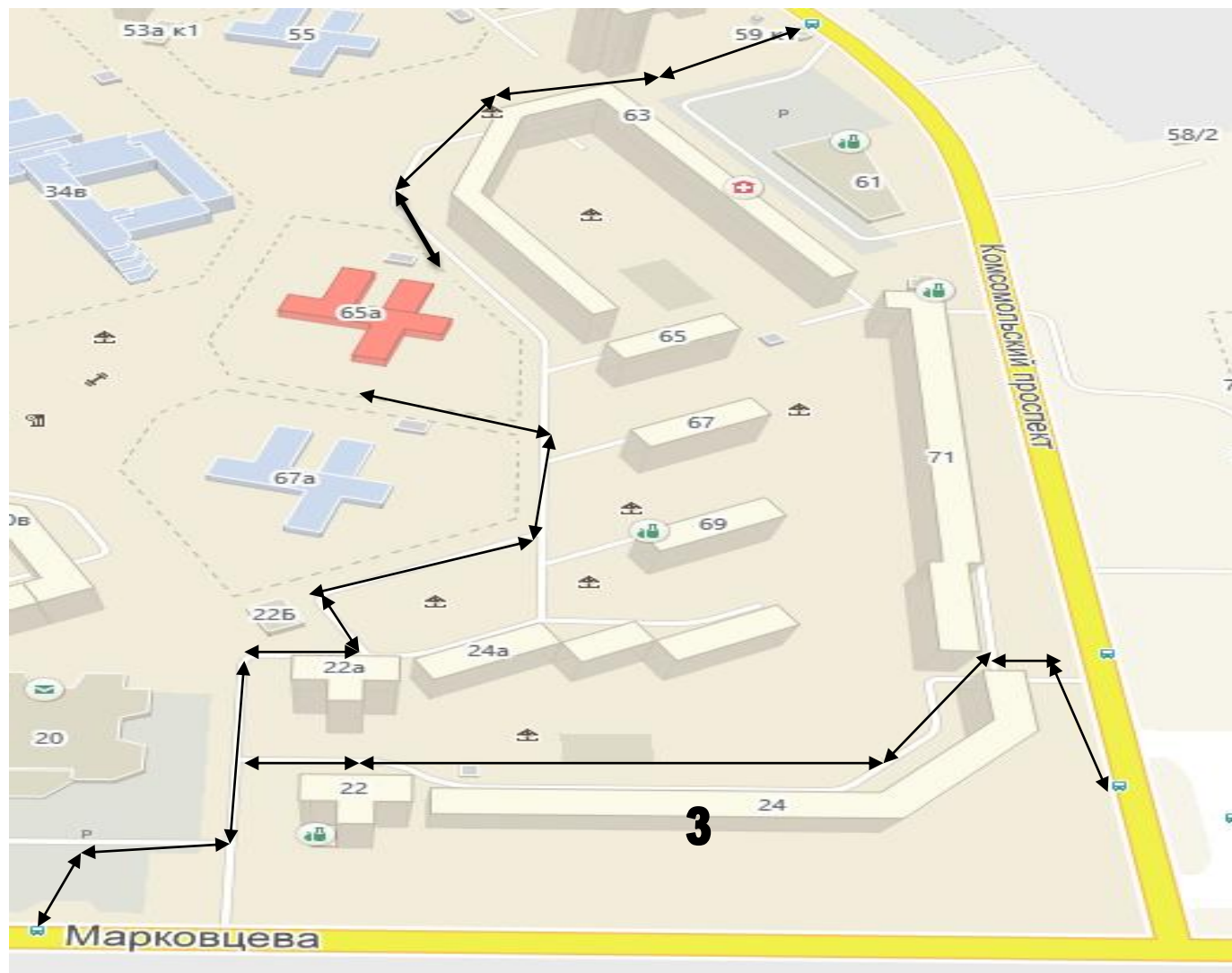
Пути движения по территории детского дома



- 1** – вход на территорию
- 1а** – въезд на территорию
- 2** - \longleftrightarrow пути движения на территории
- 3** – автостоянка (парковка)

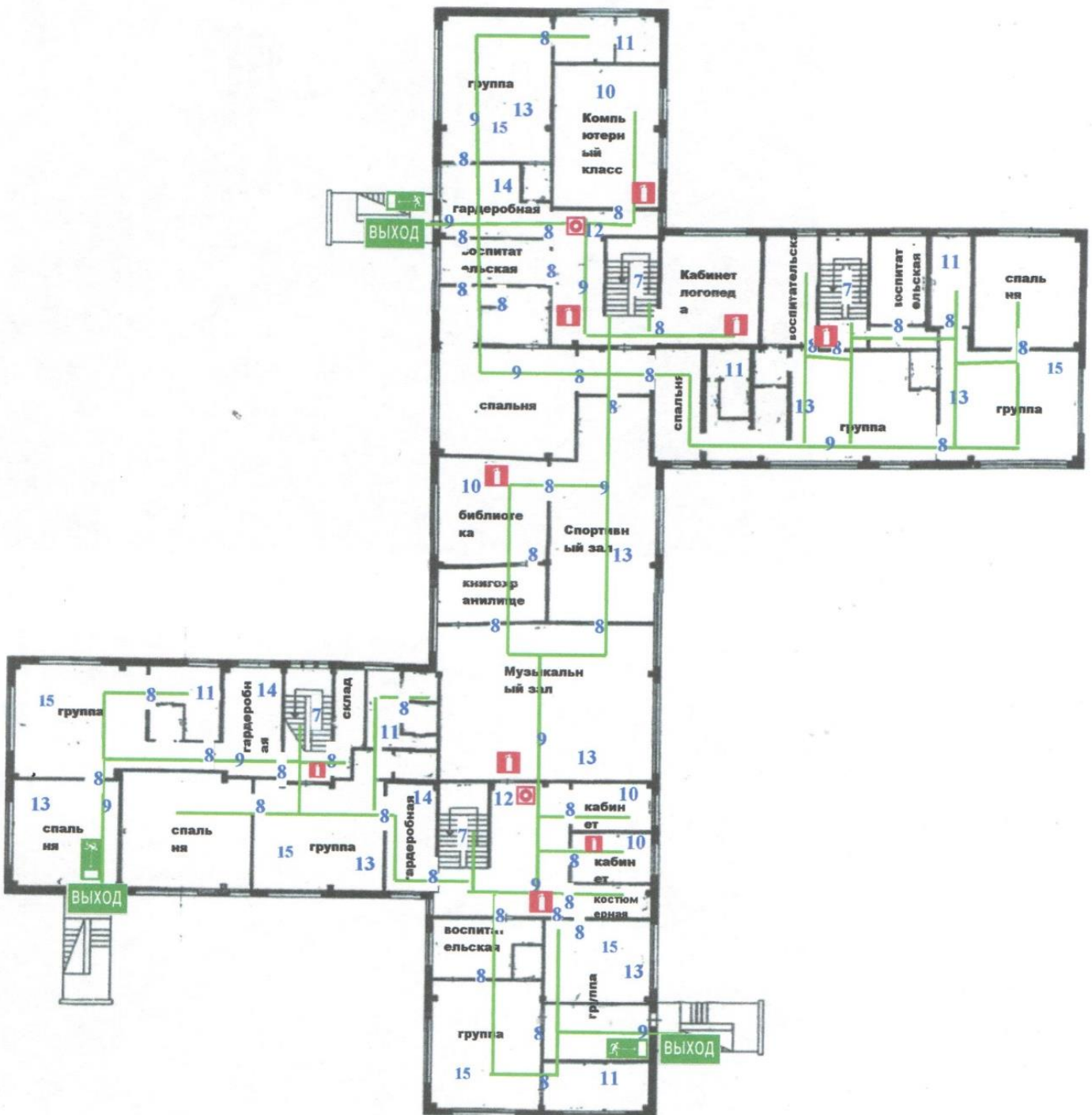
4 – входная площадка

План №2 Пути движения от остановки



3 –  Пути движения от остановки

ПЛАН №3
расположение функционально-планировочных элементов
этаж № 2



- 4 – ВХОД В ЗДАНИЕ
- 7 – ЛЕСТНИЦА ВНУТРИ ЗДАНИЯ
- 10 – КАБИНЕТНАЯ ФОРМА ОБСЛУЖИВАНИЯ
- 13 – АКУСТИЧЕСКИЕ СРЕДСТВА

- 5 – ТАМБУР
- 8 – ДВЕРЬ ВНУТРИ ЗДАНИЯ
- 11 – ТУАЛЕТНАЯ КОМНАТА
- 14 – БЫТОВАЯ КОМНАТА (ГАРДЕРОБ)

- 6 – ВЕСТИБЮЛЬ
- 9 – ПУТИ ЭВАКУАЦИИ
- 12 – ВИЗУАЛЬНЫЕ СРЕДСТВА
- 15 – ЖИЛЫЕ ПОМЕЩЕНИЯ



Фото №1

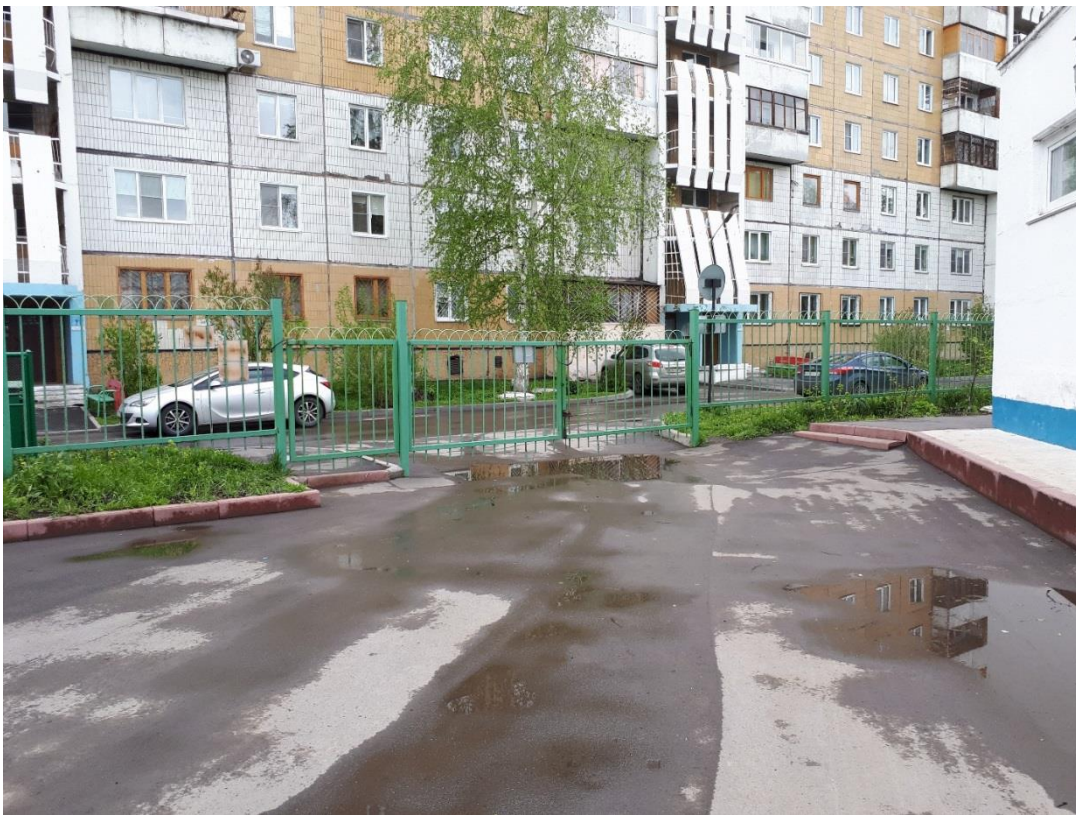


Фото №2



Фото №3



Фото №4



Фото №5



Фото №6



Фото №7



Фото №8



Фото №9



Фото №11



Φοτο Νο12



Φοτο Νο13



Фото №14

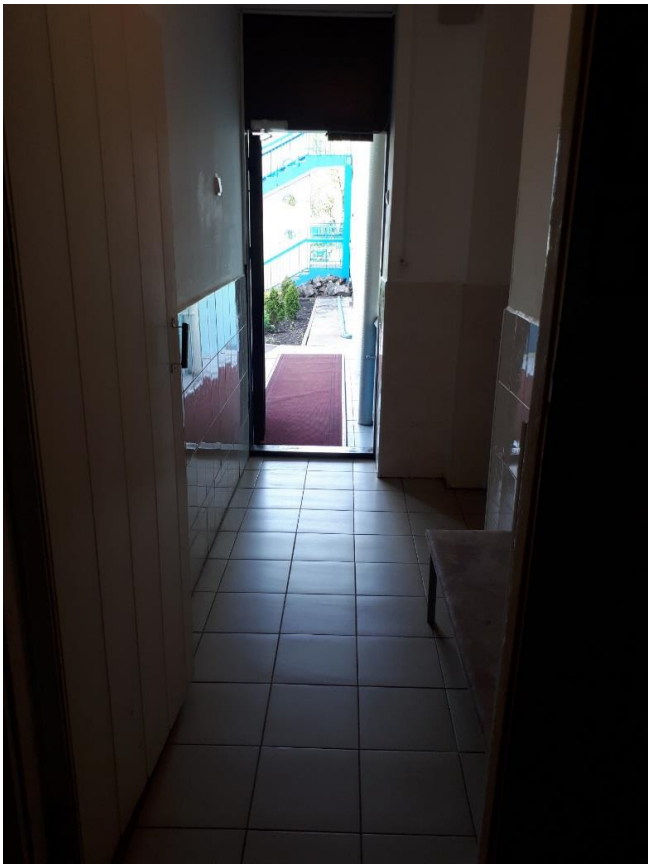


Фото №15



Φοτο Νο16



Φοτο Νο17



Φοτο Νο18



Φοτο Νο19



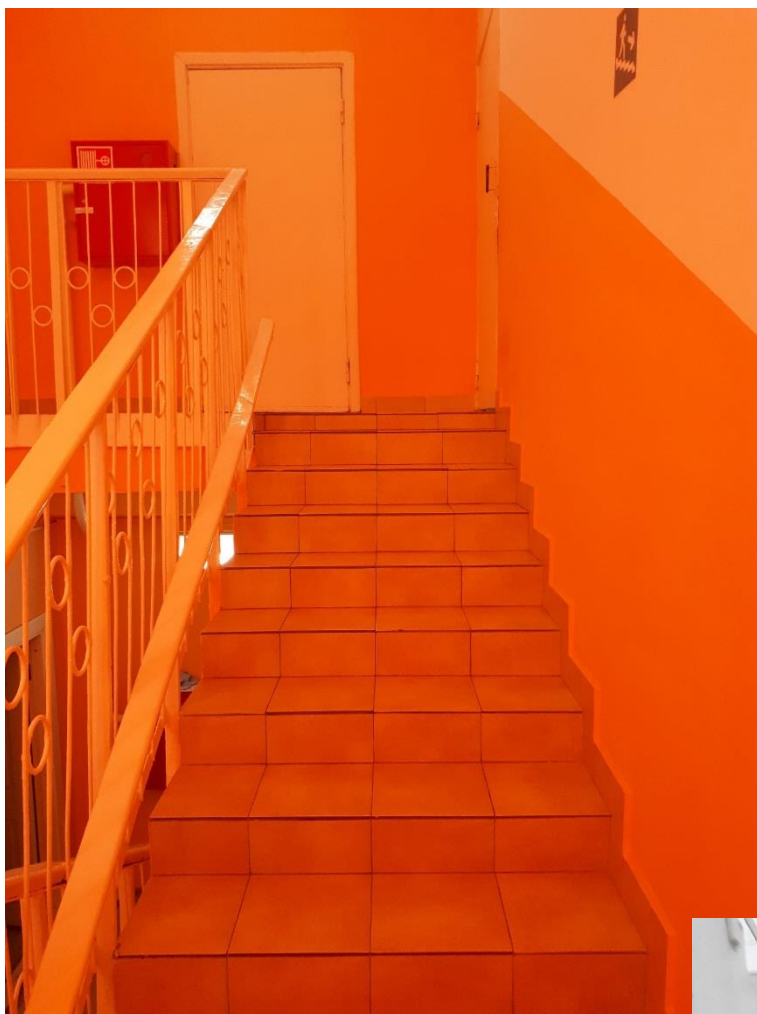
Φοτο Νο 20



Φοτο Νο 21



Фото № 22



Φοτο Νο 23



Φοτο Νο 24



Φοτο Νο 25



Φοτο Νο 26



Φοτο Νο27



Φοτο Νο 28



Фото №29



Фото № 30



Фото №31



Фото № 32



Φοτο Νο 33



Φοτο Νο 34



Фото № 35

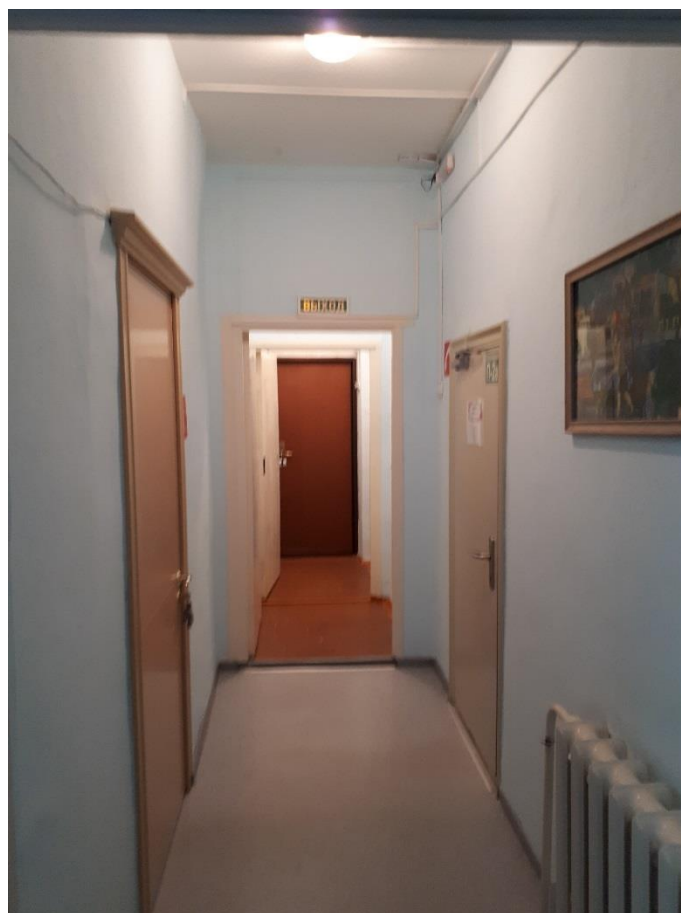


Фото № 36



Фото №37



Фото № 38



Фото № 39

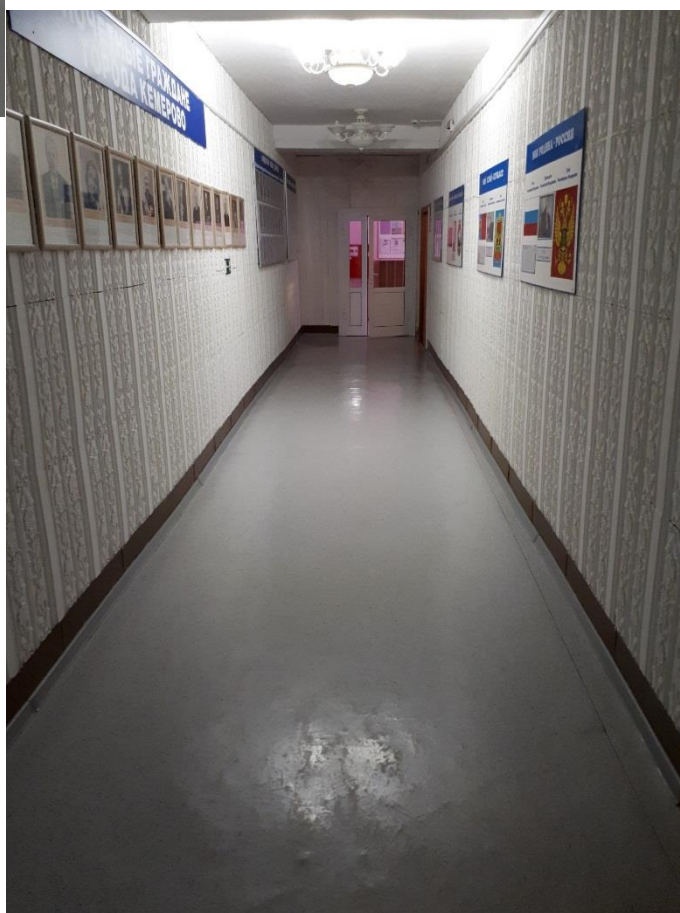


Фото № 40



Фото № 41



Фото № 42



Φοτο Νο 43



Φοτο Νο44



Φοτο Νο 45



\Φοτο Νο46



Фото №47



Фото № 48

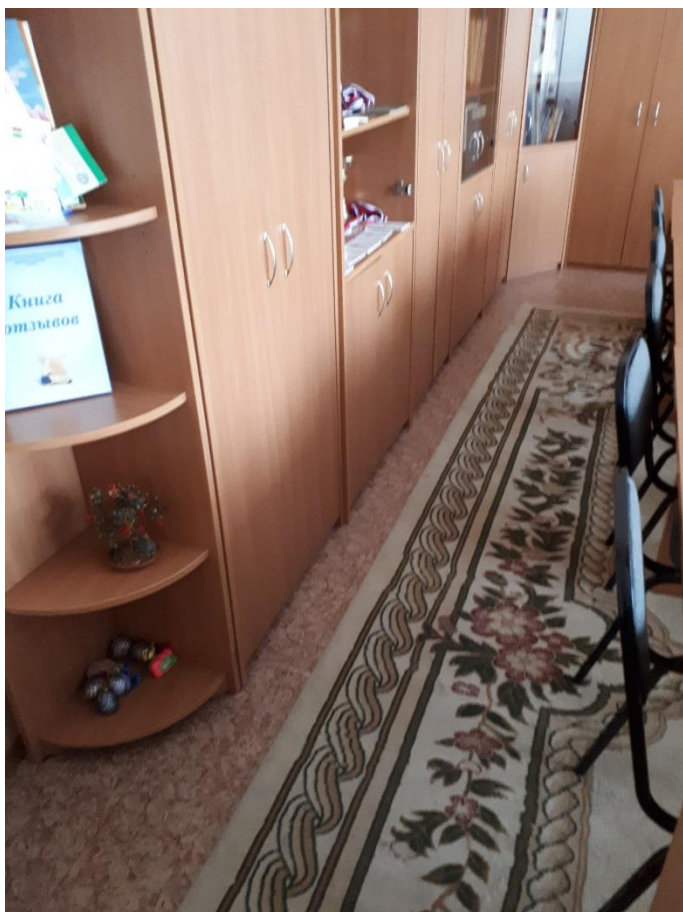


Фото №49



Фото № 50



Фото №51



Фото №52



Фото №53

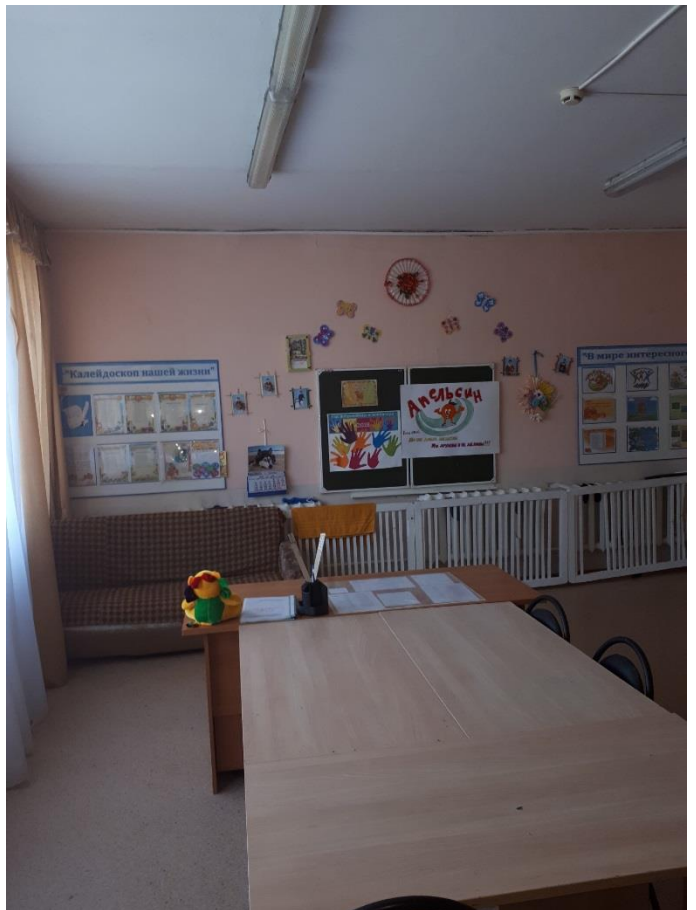


Фото №54



Фото №55



Фото №56



Фото № 57



Фото №58



Φοτο Νο59



Φοτο Νο 60



Фото №61



Фото №62



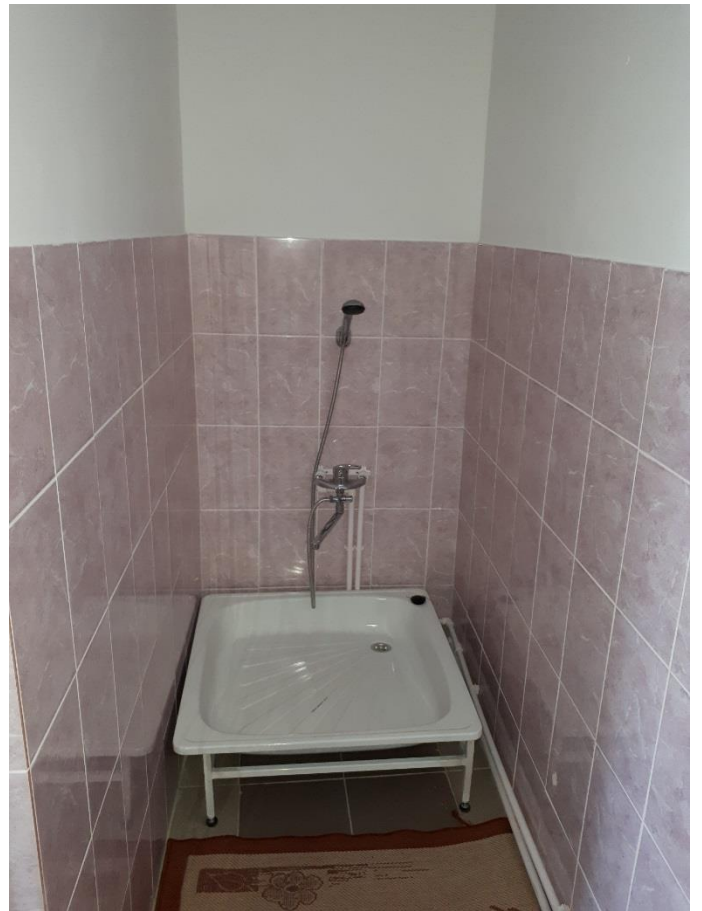
Φοτο Νο63



Φοτο Νο64



Φοτο Νο65



Φοτο Νο66



Фото №67

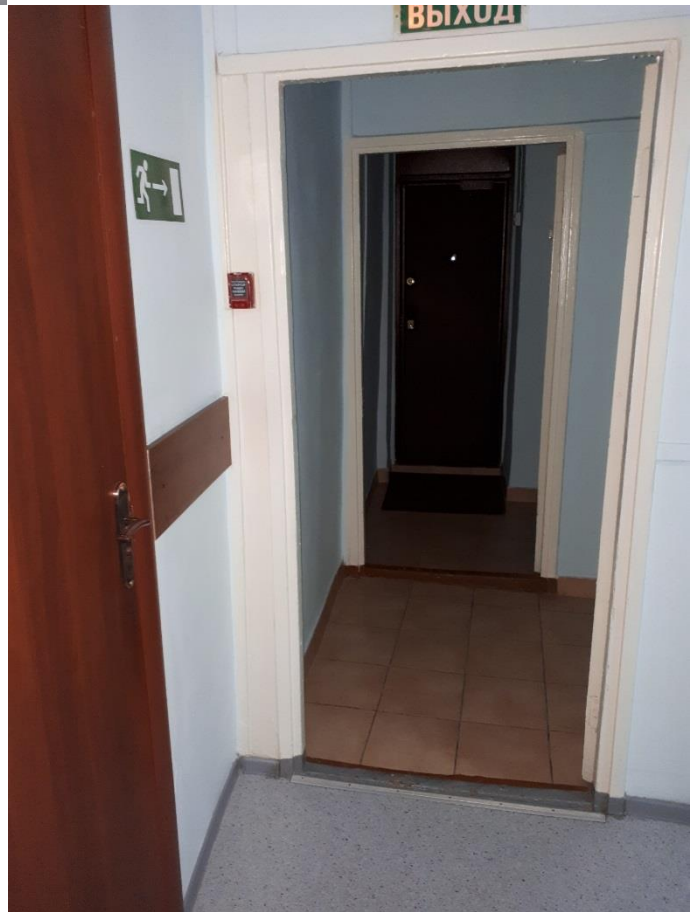


Фото №68

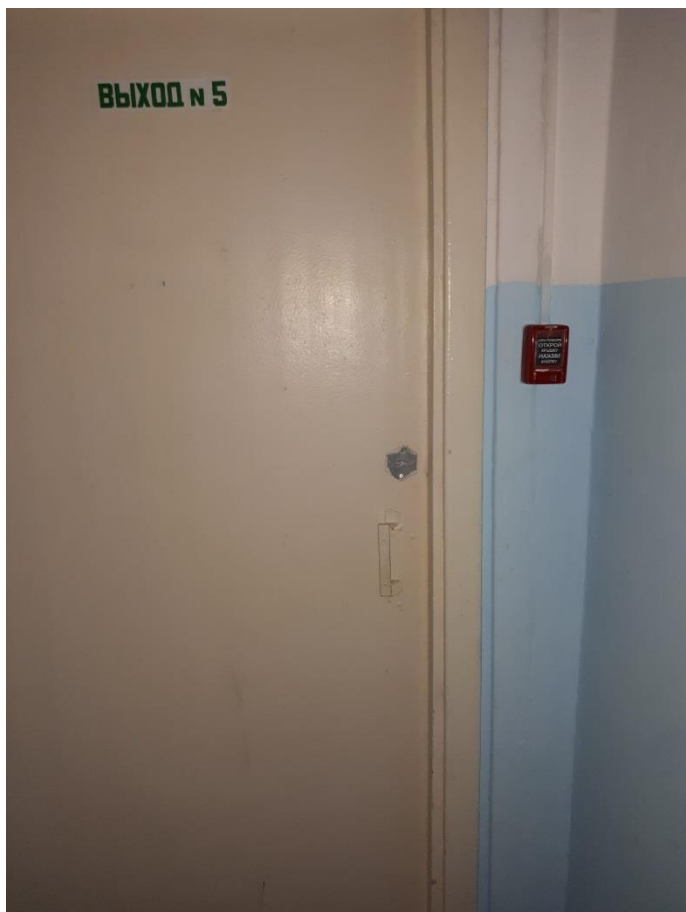


Фото № 69



Фото №70



Φοτο Νο 71



Φοτο Νο72



Φοτο Νο73



Φοτο Νο74



Фото №75

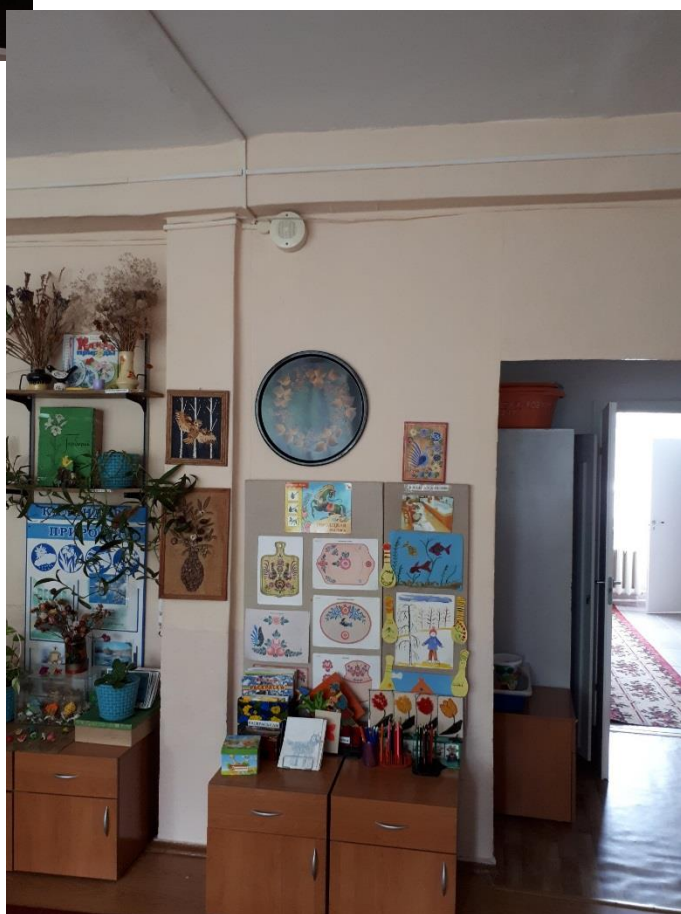


Фото № 76



Фото № 77